

## Speisen & Getränke

regionale  
Produkte &  
saisonale  
Zutaten

### Herzlich willkommen,

in unserem Hoflokal, in dem wir leidenschaftliches Kochhandwerk mit saisonalen und regionalen Zutaten mit der richtigen Portion Zeitgeist vereinen.

In der Küche ist unser junges Koch-Team am Werk. Alles Experten aus den verschiedensten Küchendisziplinen. Kreative Köpfe mit Sinn für den frischen Geschmack und der richtigen Prise Humor.

Unser engagiertes Service-Team möchte, dass Sie sich bei uns wie zu Hause fühlen, berät Sie gern bei der Auswahl und verrät Ihnen die eigenen Favoriten auf der saisonal wechselnden Karte.

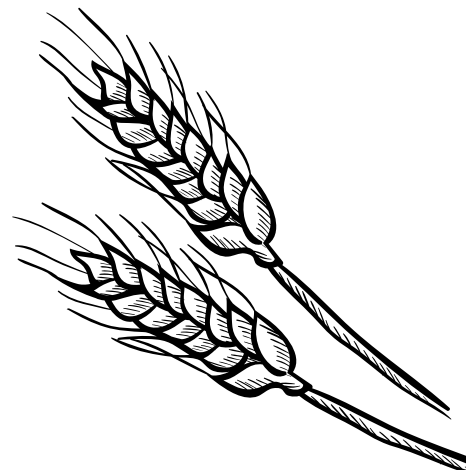
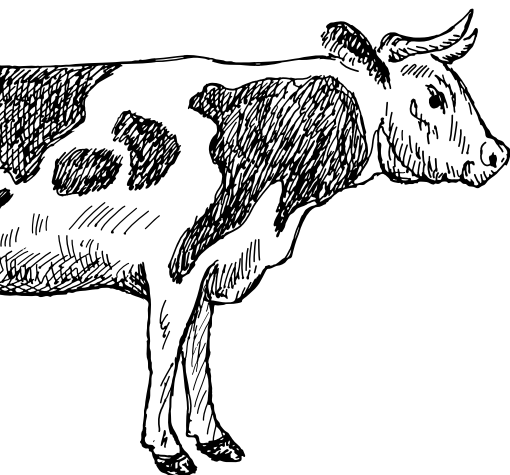
Wir freuen uns auf den Austausch mit Ihnen! Wir sind übrigens auch immer auf der Suche nach kleinen Brauereien, Manufakturen und frischen so wie nachhaltigen Ideen. Schauen Sie mal auf [www.hoflokal.de](http://www.hoflokal.de), mit wem wir bereits zusammenarbeiten. Wir haben Ihr Produkt noch nicht in unserem Sortiment? Dann sprechen Sie uns gerne an! Wir freuen uns darauf, unser Netzwerk zu erweitern.

### Unser Versprechen

Unsere Speisekarte passt sich den Feldern und Äckern an und ist wie die Jahreszeiten ständig im Wandel. Wir verwenden regionale Produkte und saisonale Zutaten – einen Teil unserer Kräuter bauen wir sogar selber an. Wir entscheiden uns dabei immer für den guten Geschmack und handwerkliche Perfektion. Flexi,- Veggi,- Vegan – ganz egal! Bei uns **bekommen Sie** genau das, was **Sie brauchen** und noch mehr!



Sie wollen sich über  
das Hoflokal informieren?  
Dann scannen Sie den QR-  
Code und folgen dem Link.



### Hoflokal

direkt am Erlebnis-Zoo Hannover  
Adenauerallee 1 · 30175 Hannover  
Tel: 0511 / 9 36 77 - 700  
info@hoflokal.de · [hoflokal.de](http://hoflokal.de)  
Stand 03.2025; Änderungen vorbehalten

# Hoflokal

saisonal · regional

## frühstücken im hoflokal

samstags & sonntags und an den  
niedersächsischen Feiertagen von 9:00 - 11:00 Uhr

### Frische Waffeln<sup>14</sup> – selbst gemacht

Bauen Sie sich Ihre Waffel!

Waffelteig zum Selberbacken mit  
Toppings nach Lust und Laune,  
z. B.: Schokosoße<sup>2</sup> / Rübensirup /  
Apfelkompott<sup>4</sup> / Schokostreusel

### Aus der Hofküche

Rührei mit frischen Kräutern<sup>14</sup> / Bacon<sup>4</sup> /  
kleine Mettbällchen

### Salatiges

cremiger Spitzkohl-Möhrensalat /  
Linsensalat

### Brötchen- und Brotauswahl von unserem Hofbäcker

Weizenbrötchen / Mehrkornbrötchen /  
Milchhörnchen / Vollkornbrot / Graubrot /  
Butter<sup>14</sup> & Margarine<sup>1</sup>

### Süßes

selbstgemachte Marmelade der Saison /  
Honig von der Honigmanufaktur Jockheck /  
Schokoladen-Aufstrich<sup>N</sup> nach einem  
Rezept von unserem ehemaligen Aus-  
zubildenden Jens

### Wurst-Leckereien

Wurstauswahl von unserer  
Landschlachtereie Gramann  
Hofmettwurst<sup>2</sup> / geräucherter Schinken-  
speck<sup>2</sup> / Landsalami<sup>1,2,4</sup> / Kochschinken<sup>2,4</sup>

Hausschlachtewurst von Ahrberg<sup>2,4</sup>  
immer wechselnd

### BIO-Käseauswahl aus Deutschland<sup>14</sup>

Gouda / Emmentaler / Frischkäse /  
Käseauswahl von Kuh- und Ziegenmilch

### kleine Fischauswahl

### Vital-Schüssel zum Mixen

Naturjoghurt<sup>14</sup> / Fruchtjoghurt<sup>14</sup> / Quark<sup>14</sup> /  
Cornflakes / Fruit Loops<sup>1,11</sup> / Weizen-Pops<sup>2,6</sup> /  
Müsliauswahl / Handobst / Rübensaft /  
Kuh-<sup>14</sup> und Hafermilch

Unsere Milch und Joghurts beziehen wir  
vom Milchhof Hemme aus der Wedemark.



### Getränke inklusive!

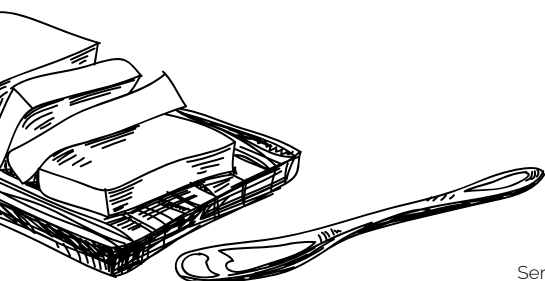
Kaffeespezialitäten von der **Hannoverschen  
Kaffeemanufaktur** an unserer Kaffeestation  
am Frühstücksbuffet / Teeauswahl /  
Kakao<sup>14</sup> / Wasser aus unserer Haus-  
quelle / hausgemachter Eistee

### Preis pro Person

ab 17 Jahre	27,9
6 – 16 Jahre	17,9
3 – 5 Jahre	11,9
Kinder unter 3 Jahre	frei

Da wir einige Produkte von kleinen  
Produzenten beziehen, kann sich das  
Sortiment immer wieder ändern. Das  
macht es spannend, frisch und saisonal.

HANNOVERSCHE  
**KAFFEE**  
MANUFAKTUR



vegetarisch · vegan

Eine Auflistung aller Allergene und Zusatzstoffe kann beim  
Servicepersonal eingesehen werden. Sprechen Sie uns gerne an!  
Alle Preise inkl. gesetzlicher MwSt. in Euro und Bedienung. Stand 03.2025; Änderungen vorbehalten

# Hoflokal

saisonal • regional

Unsere kleinen Schüsseln  
sind tolle Vorspeisen-Portionen!  
Da bleibt Platz für mehr...

## saisonale suppen

### Steckrübencremesuppe

Croûtons	
kleine Schüssel	7,2
große Schüssel	13,8

### Wildkraftbrühe <sup>18,19</sup>

Gemüwestreifen / Fleischwürfel	
kleine Schüssel	6,9
große Schüssel	13,9

Zur Suppe reichen  
wir Brotkonfekt.

## Hauptsache hoflokal

Kartoffelstampf <sup>14</sup> / Rahmwirsing <sup>14</sup> / Rotweinsoupe <sup>18,19</sup>	10,9
--	------

### Wähle dazu:

• Wildhacksteak	8,9
• Bratwurstschnecke <sup>4</sup>	6,9

Gordens  
Kreationen!

## frische schüsseln

### Hofschüssel voller Vitalität

cremiger Spitzkohl-Möhrensalat / Linsensalat / Rote  
Beete-Apfelsalat / marinierter Chiccorée / Getreide /  
Pastinakenstampf / Blattsalat / Sprossen / Nüsse

kleine Schüssel	9,2
große Schüssel	15,2

### Pimp mich auf:

• Rauchlachs	9,9
• Spitzen vom Flanksteak	8,4

### Dressing nach Wahl

- Bärlauch-Joghurt-Dressing<sup>14</sup>
- Rhabarber-Vinaigrette

Portion Hof-Pommes	9,2
Bärlauch-Dip / Paprika-Käse-Dip <sup>14</sup>	

## tolles von der knolle

3 Kartoffelpuffer	12,4
vegane Bärlauchdip	

### Pimp mich auf:

Rauchlachs	9,9
Spitzen vom Flanksteak	8,4
• Pfannengemüse mit Champignons	6,9

vegetarisch • vegan

Eine Auflistung aller Allergene und Zusatzstoffe kann beim  
Servicepersonal eingesehen werden. Sprechen Sie uns gerne an!  
Alle Preise inkl. gesetzlicher MwSt. in Euro und Bedienung. Stand 03.2025; Änderungen vorbehalten



# Hoflokal

saisonal • regional

## unsere klassiker

### Flanksteak (200 g Rohgewicht) 24,9

medium gebraten

Hof-Pommes / Senfbutter<sup>14</sup>

Nicht so mager wie ein Filet und nicht so fettig wie ein Entrecôte. Der perfekte Mittelweg. Unser Flanksteak beziehen wir direkt aus Niedersachsen.

### Schweineschnitzel aus der Oberschale (160 g Rohgewicht) 18,4

Hof-Pommes

#### Zubuchbar für unsere Klassiker:

- Rahmwirsing<sup>14</sup> 6,9
- Pfannengemüse mit Champignons 6,9
- kleine Schüssel mit angemachten Blattsalaten 5,9

#### So viel Soße:

- Waldpilzrahmsoße<sup>14</sup> 4,9
- Pfefferrahmsoße<sup>14,18,19</sup> \* 4,2
- Rotweinsauce<sup>18,19</sup> 3,9

\* Unsere dunklen Soßen werden im Ansatz mit Schweineknöchel hergestellt.

### 3 Schweinemedallions 21,9 (180 g Rohgewicht)

Pfannengemüse mit Champignons /  
gekräuterte Kartoffeldrillings /  
Pfefferrahmsoße<sup>14,18,19</sup>

### Maishähnchenbrust 20,9

gekräuterte Kartoffeldrillings /  
Pfannengemüse mit Champignons /  
Pfefferrahmsoße<sup>14,18,19</sup>

## patrick's nudeltraum

### Hofnudel Flank<sup>18,19</sup> 19,9

Pfefferrahmsoße<sup>14,18,19</sup> / Spitzen vom  
Flanksteak / Frühlingslauch

### Hofnudeln Frühling 17,9

Bärlauchkräuterpesto / Zucchini /  
Paprika rot & gelb / Champignons /  
Zwiebeln / Ziegenkäsecrumble<sup>14</sup>

## burger und co.

**GRAMANN**  **AHRBERG**  
Hannoversche Landschlachtereien beste Meisterqualität seit 1896

### Rindfleisch Burger von der Landschlachtereien Gramann

Brioche Bun / Spitzkohlsalat / Bacon /  
rauchiger Paprika-Käse-Dip<sup>14</sup>

19,9

### Veggie-Burger

Kartoffel-Bun<sup>1</sup> / Sonnenblumenprotein-Patty / mariniertes  
Chicorée / Pastinakenstampf / Rote Beete-Bacon

17,2

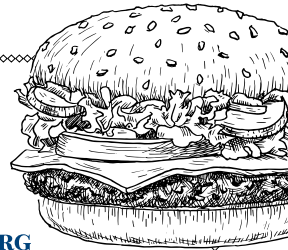
### Bärlauch-Dip / Paprika-Käse-Dip<sup>14</sup>

1,7

### Portion Mayo<sup>4,8</sup> / Ketchup<sup>8</sup> / Senf

0,6

zu jedem Burger gibt es unsere Hof-Pommes



 vegetarisch  vegan

Eine Auflistung aller Allergene und Zusatzstoffe kann beim  
Servicepersonal eingesehen werden. Sprechen Sie uns gerne an!  
Alle Preise inkl. gesetzlicher MwSt. in Euro und Bedienung. Stand 03.2025; Änderungen vorbehalten

Essen wie  
die Großen!

# Hoflokal

saisonal • regional

## für die kleinen geniesser

### Schnutenpitzel 11,2

kross paniertes Putenschnitzel /  
Möhrengemüse / Hof-Pommes

### Knusper-Burger 10,7

Hamburger-Bun / Knusper-Hähnchen-  
Patty / Blattsalat / Kinderdip 4,8 /  
Hof-Pommes

### Schiff Ahoi 9,5

5 Kibbelinge / Kartoffelstampf 14 /  
Möhrengemüse

### Energienuggets 8,4

7 Gemüse-Nuggets 14 / Kräutercreme /  
Hof-Pommes

### Pasta macht glücklich!

- Nudeln mit Tomatenfleischsoße 6,9
- Nudeln mit Tomatensoße 6,1
- Portion geriebener Hartkäse 2,14 1,2

### Puffer hausgemacht 7,6

2 grobe Kartoffelpuffer 2,46 /  
Apfelkompott 4

### Schüssel Ackergold

- Unsere leckeren Hof-Pommes 4,5

Portion Mayo 4,8 / Portion Ketchup 8 je 0,6

Portion Bärlauch-Dip /

Paprika-Käse-Dip 14 je 1,7

Den Crumble  
machen wir frisch  
für Sie. Die 15 Minuten  
Backzeit lohnen sich!

## süße desserts

Eis

aus der zoeigenen  
Eismanufaktur  
Luigi Amarone

### Genießer-Eis im Blumentopf pro Kugel 2,2

Wählen Sie aus folgenden Sorten:

- Milcheis 14
- Kekseis 14
- Rhabarbersorbet
- Salziges Karamell 14

Auf Wunsch:

- Lotta's Eierlikör – Das Original 19 2cl 1,9
- von Spirituosen Manufaktur Eggert
- Sahne 14 1
- bunte Schokolinsen 14 0,6
- Schokosoße 2 0,6

Luigi  
Amarone

### Rhabarbercrumble 8,1

Kugel Eis nach Wahl

### Käsekuchen im Glas 14 7,2

Frischkäsecrème 14 / Keksboden /  
Rhabarberkompott

### haugemachte Waffel 6,2

Puderzucker / Sahne 14

### Pimp mich auf:

- Rhabarberkompott 2,6
- Kugel Eis nach Wahl 2,2
- Apfelkompott 4 1,9

## leckerer kuchen

### Stück Kuchen 4,9

wechselnde Sorten aus  
unserer Kuchenvitrine

### Sahne 1

vegetarisch • vegan

Eine Auflistung aller Allergene und Zusatzstoffe kann beim  
Servicepersonal eingesehen werden. Sprechen Sie uns gerne an!  
Alle Preise inkl. gesetzlicher MwSt. in Euro und Bedienung. Stand 03.2025; Änderungen vorbehalten

# Hoflokal

saisonal • regional

## Kaltes, klares wasser

### Hoflokal Hausquelle

Wasser so viel Sie mögen! An unserer Wasser-Tränke können Sie sich jederzeit Nachschub abfüllen und Ihr Wasser mit frischen Kräutern verfeinern.

Sie können wählen zwischen:

- still (kalt)
- mit Kohlensäure (kalt)

pro Person 2,9

## säfte & schorlen

Apfelsaft naturtrüb / Traubensaft 0,5 l 5,9  
0,3 l 3,8

## hausgemachte limos & eistee

mit selbstgemachten Sirups von Jan!

### Rhabarber-Apfel- Limonade

je 0,3 l 6,9

Rhabarber / Apfel

## süße bubbelwasser

**Limoment** Flasche 0,33 l 4,9  
Apfel-Minze / Grüntee-Birne

**Lütts Landlust** Flasche 0,33 l 4,3  
Direktsaftschorlen  
Rote Früchte / Johanna / Rhabarber

**Proviant aus Berlin** Flasche 0,33 l 4,3  
Nicht ganz regional aber lecker,  
fair und unserer Meinung nach  
ein richtig gutes Produkt!

Zitronenlimonade / Orangenlimonade /  
Zitrone & Ingwer-Limonade

**Alle Limos sind aus frisch  
gepresstem Saft hergestellt**

  
**PYRMONTER**

**Bad Pyrmont** Flasche 0,25 l 3,3  
Tonic Water <sup>16</sup> / Bitter Lemon <sup>16</sup> /  
Ginger Ale <sup>1</sup>

**Coca-Cola Klassiker** Flasche 0,2 l 3,3  
in Hildesheim abgefüllt!

Coca-Cola <sup>115</sup> / Cola Zero <sup>18</sup> / Fanta <sup>14</sup> /  
Sprite / Mezzo Mix <sup>1</sup>



 vegetarisch  vegan

Eine Auflistung aller Allergene und Zusatzstoffe kann beim Servicepersonal eingesehen werden. Sprechen Sie uns gerne an!  
Alle Preise inkl. gesetzlicher MwSt. in Euro und Bedienung. Stand 03.2025; Änderungen vorbehalten

# Hoflokal

saisonal • regional



## wohliges tee



### Tee aus dem Norddeutschen Teekontor

Ein Unternehmen der Hannoverschen Kaffeemanufaktur, 2020 gegründet.

Ebenso wie beim Kaffee, legen wir allerhöchsten Wert auf eine hervorragende Qualität, besten Geschmack und eine faire Wertschöpfungskette. Die Verpackung erfolgt über die Lebenshilfe Peine-Burgdorf GmbH.

### Pott Tee 3,8

**1001 Nacht** (Früchteteemischung)

**Auenland** (Grünteemischung)

**Holsteiner Frühling** (Kräuterteemischung)

**Sturmwind** (schwarzer Assam Tee)

**Afrikas Sonne** (Rotbuschtee)

**Sommer in Darjeeling** (schwarzer Darjeeling Tee)

### Frischer Minz-Tee 4,8

Wenn Sie mögen, bekommen Sie auch Zitrone und Honig zum Süßen!

Honig 0,3

Zitrone 0,3

## leckerer kaffee

Unsere Kaffeetassen sind aus gebrauchtem Kaffeersatz hergestellt und werden in sozialen Werkstätten verpackt! Nachhaltigkeit & soziales Engagement unterstützen wir. In unserem Hofladen bieten wir Ihnen die Kaffeetassen zum Kauf an!

### Hannoversche Kaffeemanufaktur

Kaffee crema <sup>15</sup> Pott 4,1  
Tasse 3,6

Milchkaffee <sup>14,15,m</sup> 4,1

Latte Macchiato <sup>14,15,m</sup> 4,1

Pott Kakao mit Milchschaum <sup>14,m</sup> 4,1

Schokocchino <sup>14,15,m</sup> 4,1

Espresso <sup>15</sup> 2,7

Espresso Doppelt <sup>15</sup> 3,7

Cappuccino <sup>14,15,m</sup> 3,7

Alle Kaffeespezialitäten gibt es auch entkoffeiniert.

Tausch:

☛ Hafermilch-Aufpreis 1,3



### Sirup zum Verfeinern 2 cl 1,2

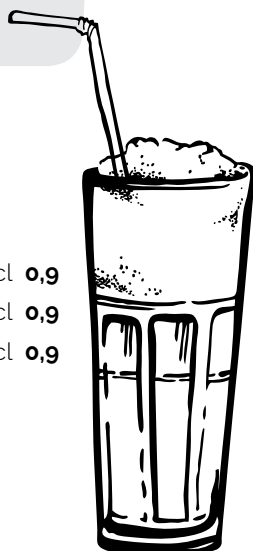
salziges Karamell <sup>1</sup> /  
Schokoladenkuchen <sup>1</sup>

## unser Tipp für kaffee & kakao

Schokoladensahnelikör <sup>14,19</sup> 2 cl 0,9

Amaretto <sup>18,19</sup> 2 cl 0,9

Rum <sup>18,19</sup> 2 cl 0,9



☛ vegetarisch • ☛ vegan

Eine Auflistung aller Allergene und Zusatzstoffe kann beim Servicepersonal eingesehen werden. Sprechen Sie uns gerne an!  
Alle Preise inkl. gesetzlicher MwSt. in Euro und Bedienung. Stand 03.2025; Änderungen vorbehalten

# Hoflokal

saisonal · regional



## süffiges bier

<b>Frisch gezapft</b>	0,5 l <b>6,9</b>
Einbecker Pils <sup>19.c</sup> /	0,3 l <b>4,3</b>
Einbecker Dunkel <sup>19.c</sup> /	

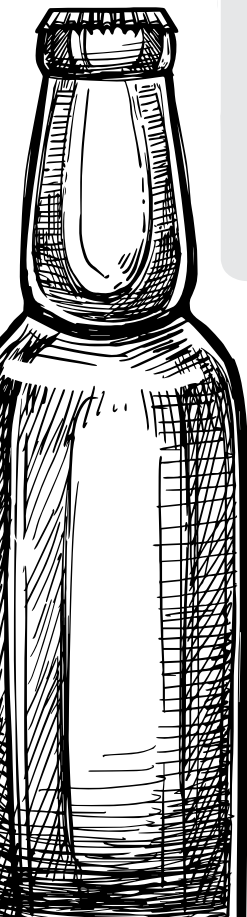
<b>Jetzt bei uns vom Fass</b>	0,5 l <b>6,9</b>
Einbecker NaturRadler <sup>19.c</sup>	0,3 l <b>4,3</b>

**Einbecker Pils aus der Flasche** Flasche 0,33 l **4,3**  
alkoholfrei <sup>c</sup> / Radler alkoholfrei <sup>c</sup>

<b>Schneider Weisse frisch gezapft</b>	0,5 l <b>6,9</b>
Hefeweizen hell <sup>19.a,c</sup> /	0,3 l <b>4,3</b>
Hefeweizen alkoholfrei <sup>a,c</sup>	

<b>Einbecker Mai-Ur-Bock</b> <sup>18,19</sup>	0,5 l <b>6,9</b>
	0,3 l <b>4,3</b>

Orange-golden wie ein Sonnenaufgang! Der Einbecker Mai-Ur-Bock kitzelt mit einem Hauch von Traubenmost die Nase und überzeugt mit seinem kräftigen Geschmack, der sich durch moderate Hopfenbittere mit süßlichen Malznoten entfaltet. Süffig und vollmundig ist es das ultimative Bockbier für Frühlingsgefühle.



## craft beer kontor hannover

### MASHSEE Brauerei, Hannover

#### Trainingslager <sup>19.c</sup>

Mehr Malz, mehr Hopfen, mehr Leidenschaft, mehr Geschmack, Alk. 5,5 % vol.

#### Vielleicht Athlet <sup>19.c</sup>

kaltgehopftes leichtes Lager mit 3,6 vol. % Alk. und 25 IBU, Hopfenaroma erinnert an Mango und Maracuja.

#### Beverly Pils <sup>19.c</sup>

Ein kalt gehopftes und unfiltriertes Pils. Gehört sich eigentlich nicht. Ist aber so außergewöhnlich, dass es aus der tristen Masse hervorsticht – und es kommt dabei ganz ohne Schönheitskorrekturen aus. Das Beverly Pils widmen wir allen, die keine Lust auf 08/15 haben und trotzdem natürlich genießen wollen

#### Blaufrei <sup>19.c</sup>

Sie können ja nicht immer nur „Super“ tanken. Manchmal muss auch weniger reichen. Aber noch nie hat „Blaufrei“ so viel Spaß gemacht, wie mit diesem alkoholfreien Lager. Mach voll!

### Hildesheimer Braumanufaktur

#### Kellerpils <sup>19.c</sup>

Würziger, kräuteriger & blumiger Charakter! Alk. 5,3 % vol.

#### West Coast Pale Ale <sup>19.c</sup>

Aromatisch und anständig bitter, Alk. 5,5 % vol.

### Craft Bee

#### Amber Honey <sup>19.c</sup>

Tiefschwarz und röstig, aber kein Schwergewicht wie man es bei der Farbe vermuten könnte. Alk. 4,6 % vol.

#### Das Blonde. <sup>19</sup>

Zart florale Aromen des Kasseler Frühjahrsblütenhonigs bilden den Gegenpol zur unaufdringlichen Herbe des Tettlinger Aromahopfens. Ein durchaus athletischer Malzkörper sorgt für den notwendigen Zusammenhalt. Ein Bier nicht nur für die Open Air-Saison, obwohl es hervorragend zu Gegrilltem passt. Alk. 5 % vol.

**Alle Craftbiere je** Flasche 0,33 l **6,3**

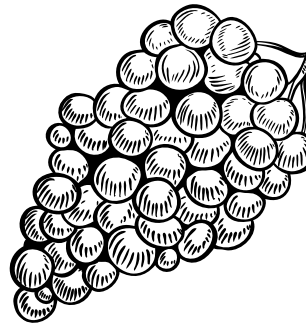
 vegetarisch  vegan

Eine Auflistung aller Allergene und Zusatzstoffe kann beim Servicepersonal eingesehen werden. Sprechen Sie uns gerne an!  
Alle Preise inkl. gesetzlicher MwSt. in Euro und Bedienung. Stand 03.2025; Änderungen vorbehalten



# Hoflokal

saisonal · regional



## offene weine von tollen weinbauern in deutschland

### weiß weine

BIO!

**Grauburgunder  
QbA trocken** <sup>18,19</sup> 0,5 l **15,9**  
0,2 l **6,5**  
0,1 l **4,5**  
Deutschland, Baden,  
Weingut Abril, 12,5 % vol.  
Präsente Mineralität / Früchte von Apfel  
und Pfirsich / interessante Noten von  
Minze und Melisse

**Riesling QbA trocken** <sup>18,19</sup> 0,5 l **15,9**  
0,2 l **6,5**  
0,1 l **4,5**  
Deutschland, Pfalz,  
Weingut Leonhard, 12,5 % vol.  
Rassig-erfrischend / grüner Apfel /  
feiner Zitrus / feine Süße

**Weißer Burgunder QbA  
halbtrocken** <sup>18,19</sup> 0,5 l **15,9**  
0,2 l **6,5**  
0,1 l **4,5**  
Deutschland, Baden,  
Weingut Briem, 13 % vol.  
Unkomplizierter Weißburgunder / Aromen von  
Aprikose und reifer Birnezusammen / Walnuss

### rosé wein

**Portugieser Weißherbst  
QbA halbtrocken** <sup>18,19</sup> 0,5 l **15,9**  
0,2 l **6,5**  
0,1 l **4,5**  
Deutschland, Pfalz,  
Weingut Leonhard, 11,5 % vol.  
Frisch-fruchtiger, gehaltvoller Charakter /  
feine Süße

Alle Weine sind als  
Schorle in 0,2 l erhältlich.  
Preis - 0,2 vom  
Weinpreis

### rot weine

**Wilder Roter Cabernet &  
Dornfelder QbA trocken** <sup>18,19</sup> 0,5 l **15,9**  
0,2 l **6,5**  
0,1 l **4,5**  
Deutschland, Pfalz,  
Weingut Lergenmüller, 13 % vol.  
wilder, spannender Rotwein /  
kräftiges Taningerüst

**Schoppen Pinot Noir  
QbA mild** <sup>18,19</sup> 0,5 l **15,9**  
0,2 l **6,5**  
0,1 l **4,5**  
Deutschland, Ahr,  
Weingut H. J. Kreuzberg,  
Dernau, 12,5 % vol.  
Mineralische Note / feinfruchtiges Bukett/  
weiche, dezente Aromen von Brombeere  
und Himbeere

**Eppelsheimer Felsen  
Regent** <sup>18,19</sup> 0,5 l **15,9**  
0,2 l **6,5**  
0,1 l **4,5**  
Deutschland, Rheinhessen,  
Weingut Russbach, 13,5 % vol.  
tiefdunkler, kräftiger, gehaltvoller Rotwein /  
herrliche Tanninstruktur / weich und samtig  
am Gaumen

### echt spritzig

**Strandwetter vom Weserufer** <sup>19</sup> 7,9  
10 cl Ginger Ale / 5 cl Strandwetter /  
Minze / Limette / Ginger Ale <sup>1</sup> kann  
auch gegen unseren Hofsecco  
Rose getauscht werden.

**Rhabarber-Apfel-Spritz** <sup>18,19</sup> 7,9  
hausgemachter Rhabarber-Apfel-Sirup  
mit unserem Hofsecco aufgefüllt

**Honig Spritz** <sup>18,19</sup> 7,9  
Honig-Spritz-Sirup mit unserem  
Hofsecco aufgefüllt

Suzans  
lieblings-  
getränk!

vegetarisch · vegan

Eine Auflistung aller Allergene und Zusatzstoffe kann beim  
Servicepersonal eingesehen werden. Sprechen Sie uns gerne an!  
Alle Preise inkl. gesetzlicher MwSt. in Euro und Bedienung. Stand 03.2025; Änderungen vorbehalten

# Hoflokal

saisonal • regional

## flaschenweine für einen geselligen abend

### weiß weine

#### Grauer Burgunder trocken Qualitätswein <sup>18,19</sup>

Deutschland, Rheinhessen,  
Weingut Russbach, 12,5 % vol.  
kraftvoller Burgunder / Schmelz und  
Fülle am Gaumen

Flasche 0,75 l **23,9**

#### Eppelsheimer Sauvignon Blanc <sup>18,19</sup>

Deutschland, Rheinhessen,  
Weingut Russbach, 12,5 % vol.  
frischer, spritziger Sommerwein /  
tolle Fruchtaromen

Flasche 0,75 l **23,9**

### rosé wein

#### Klein Cabernet Sauvignon Rosé <sup>18,19</sup>

Deutschland, Pfalz,  
Weingut Klein, 12 % vol.  
Lebendig, frischer Rosé mit feinen Noten von  
Pink Grape Fruit und schwarzer Johannisbeere  
von eleganter Restsüße begleitet

Flasche 0,75 l **23,9**

### rot weine

#### Merlot Reserve trocken <sup>18,19</sup>

Deutschland, Rheinhessen,  
Weingut Russbach, Eppelsheim, 13,5 % vol.  
Feinfruchtige Würze, dunkelrot / duftet  
nach Pflaume / Kirsche und schwarzer  
Johannisbeere

Flasche 0,75 l **27,5**

#### Eppelsheimer Felsen Regent <sup>18,19</sup>

Deutschland, Rheinhessen,  
Weingut Russbach, 13,5 % vol.  
tiefdunkler, kräftiger, gehaltvoller Rotwein /  
herrliche Tanninstruktur / weich und samtig  
am Gaumen

Flasche 0,75 l **24,9**

### echt spritzig

Hofsecco <sup>18,19</sup>

Flasche 0,7 l **22,1**

Glas 0,1 l **4,1**

Hofsecco Rosé <sup>18,19</sup>

ein prickelndes Vergnügen / farbintensiver  
Rosé herrliche Frucht / erinnert an Erdbeeren  
und Himbeeren

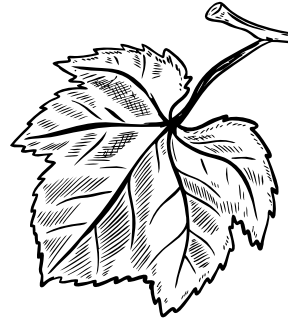
Flasche 0,7 l **22,1**

Glas 0,1 l **4,1**

Sekt Sauvignon Blanc Brut  
Rheinhessen <sup>18,19</sup>

Flasche 0,7 l **29,5**

Glas 0,1 l **4,6**



BIO!

Hofsecco -  
ein trockener  
Perlwein.  
Nur für uns  
abgefüllt!



vegetarisch • vegan

Eine Auflistung aller Allergene und Zusatzstoffe kann beim  
Servicepersonal eingesehen werden. Sprechen Sie uns gerne an!  
Alle Preise inkl. gesetzlicher MwSt. in Euro und Bedienung. Stand 03.2025; Änderungen vorbehalten

# Hoflokal

saisonal · regional

## gin & vodka

### Cucumberland <sup>19</sup>

### Hannover Dry Gin <sup>19</sup>

Dezent Florales Bukett mit Pfefferaromen und Zitrusnote

### Hannover Sloe Gin <sup>19</sup>

Aus der ganzen Beere! Schlehe, süß-fruchtige Vogelbeere und heimische Eberesche

### Fine Gin Cordial <sup>19</sup>

Klassische Gin-Botanicals, florale Aromen und feine Zitrus-Anisnote

### Hoflokal Dry Gin <sup>19</sup>

Zitrusfrüchte, Lavendel, Rosmarin, ein Hauch von Rosenblüten, Wacholder und vieles mehr.

Hergestellt in Zusammenarbeit mit Dein Gin Punkt.

### Rossgoschen Gin, Hannover

### Frühjahrs-Edition <sup>19</sup>

Kräftig, würziger Gin mit einer sanften Zitrusaroma-Note.

für alle Gins <sup>19</sup> 4 cl inkl. Tonic Water **9,9**  
4 cl pur **6,4**

Wir haben auch alle anderen Jahreszeiten der Rossgoschen Gins da. Sprecht uns an.

### Rossgoschen Vodka

MILD – KLAR – ANDERS <sup>19,a</sup> 2 cl **3,1**  
4 cl inkl. Bitter Lemon <sup>16</sup> **8,1**

**Holunderblütenlikör aus eigener Herstellung <sup>18</sup>** 2 cl **3,4**  
nur limitiert verfügbar

## rum & whisky

### Beverbach <sup>19,c</sup>

Whisky von Hardenberg, 43,0 % vol.

Unfiltrierte Whiskey-Spezialität

Gereift und veredelt in Kentucky Bourbon und Bockbier Fässern 5 Jahre gereift. 4 cl **6,9**

### Rum Liqueur <sup>19</sup>

The Black Pearl Rum Liqueur, 28 %vol.

4 cl **6,4**

## köstliche liköre

### Lotta's Eierlikör <sup>19</sup>

von Spirituosen Manufaktur Eggert

### Das Original <sup>19</sup>

Kulinarischer Botschafter Niedersachsen

4 cl **4,4**

### Orange <sup>19</sup>

Du schmeckst die volle Cremigkeit und die sonnige Frucht der Orange

4 cl **4,4**

### Lotta's Sahnelikör

### Salziges Karamell <sup>14,19</sup>

4 cl **4,4**

### Einbecker Bockbierlikör <sup>19</sup>

2 cl **3,9**

### Jockheck's Honigmanufaktur <sup>19</sup>

Honiglikör

2 cl **3,9**

### Kornbrennerei

### Warnecke, Bredenbeck

### Alter Bredenbecker

### Geburtstags-Korn <sup>19</sup>

2 cl **3,9**

Dieser feine Weizen-Edelkorn, 40 % Vol., erlangt seine besondere Qualität durch die zweijährige Reifung im Eichenfass.

### Wilder Wisent

### Wildkräuterlikör <sup>19</sup>

2 cl **3,3**

### Rhabarberlikör <sup>19</sup>

2 cl **3,3**

### schwarzer Johannisbeerlikör <sup>19</sup>

2 cl **3,3**

Christof's Lieblings-Brennerei!

vegetarisch · vegan

Eine Auflistung aller Allergene und Zusatzstoffe kann beim Servicepersonal eingesehen werden. Sprechen Sie uns gerne an!  
Alle Preise inkl. gesetzlicher MwSt. in Euro und Bedienung. Stand 03.2025; Änderungen vorbehalten



# Hoflokal

saisonal · regional

## Knackige brände

### Weserbergland Spirituosen <sup>19</sup>

Birne / Quitte / Vogelbeere /  
Walnuss / Schlehe / Zwetschge 2 cl 4,9

Einbecker Bockbierbrand <sup>19,c</sup> 2 cl 4,4

### Nordstadt Braut

Bierbrand <sup>19,c</sup> aus 30167-Bock  
gebrannt 2 cl 4,4

## regionaler klassiker

Jägermeister <sup>19</sup> 4 cl 4,4

Niedersachsens Kaffeelikör <sup>19</sup> 2 cl 4,1

Die Röstmeister der Hannoverschen  
Kaffeemanufaktur und die Destillateure  
der Rossgoschen Destille haben sich  
zusammengeschlossen um diesen einzig-  
artigen Kaffeelikör zu kreieren.

Feinste südamerikanische Hochlandarabicas  
und indischer Robusta verleihen diesem edlen  
Likör seinen einzigartigen Geschmack. Er be-

steht mit seiner harmonischen  
Kaffeintensität und hinterlässt  
einen weichen nussig-schokola-  
digen Nachklang.



## zusatz- stoffe

- 1 mit Farbstoff
- 2 mit Konservierungsstoff
- 3 mit Nitritpökelsalz
- 4 mit Antioxidationsmittel
- 5 mit Geschmacksverstärker
- 6 geschwefelt
- 7 geschwärzt
- 8 mit Süßungsmittel(n)
- 9 „kann bei übermäßigem Verzehr  
abführend wirken“
- 10 enthält eine Phenylalaninquelle
- 11 mit Phosphat
- 12 gewachst
- 13 konserviert mit Thiabendazol
- 14 mit Milcheiweiß
- 15 koffeinhaltig
- 16 chininhaltig
- 17 taurinhaltig
- 18 enthält Sulfite
- 19 mit Alkohol

## hauptallergene in Getränken

- a Weizen, Weizenmalz
- c Gerste, Gerstenmalz
- m enthält Milch
- n enthält Mandeln
- z Schwefeldioxid, Sulfite

vegetarisch · vegan

Eine Auflistung aller Allergene und Zusatzstoffe kann beim  
Servicepersonal eingesehen werden. Sprechen Sie uns gerne an!  
Alle Preise inkl. gesetzlicher MwSt. in Euro und Bedienung. Stand 03.2025; Änderungen vorbehalten

